



Découvre la collection du musée

Jacquemart-André

Pour les deux groupes



DOCUMENT À LIRE AVANT TA VISITE DU MUSÉE

Le musée conserve une collection acquise par une femme qui vivait dans ce lieu au début du XXème siècle.

Ta première mission : « **Chasseur d'œuvres d'art** »

Ton objectif : Retrouver les œuvres d'art proposées

Qui est cette femme ?

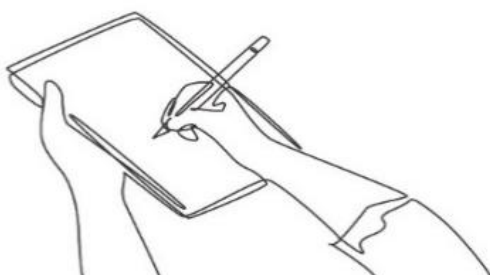


D'après toi, avant même de la découvrir, de quoi se compose cette mystérieuse collection ?

.....

Ta deuxième mission : « **Chasser ton œuvre préférée** » du musée et produire ton œuvre

Ton objectif : réaliser une production à partir d'une œuvre que tu as choisie



DOCUMENT À IMPRIMER PUIS À COMPLÉTER PENDANT TA VISITE DU MUSÉE

Au rez-de-chaussée, tu passeras dans toutes les pièces les unes après les autres, sans t'attarder dans la galerie du rez-de-chaussée.

Bienvenue dans le vestibule



Qui est cette femme ?

.....

Quel est son lien avec le musée ?

.....

.....

Première mission : « Chasseur d'œuvres d'art »

Retrouve ces œuvres sur ton chemin et réponds aux questions.

Cet objet « mystère » est à retrouver sur ton passage. Ouvre les yeux !



D'après toi, qu'est-ce c'est ?

.....



La salle des moines : Rends- toi à gauche du vestibule



Nélie a fait reproduire ce cerf chassé sur le domaine. A quel endroit de la pièce se trouve-t-il ?

.....

.....

Au fond de la salle des moines, dans une vitrine...



Comment s'appelle cet objet ?

.....

De quand date-t-il ?

Quelles figures mythologiques représente-t-il ?

.....

Près de l'escalier : En sortant de la salle des moines



Dans la vitrine à droite : de quelle époque date cette veilleuse ?.....

Trouves-tu un autre objet qui te plaît dans cette vitrine ? Indique les informations sur cet objet (son nom, sa matière, son époque...)

.....

Qu'est-ce qui t'attire dans cet objet ?

.....

La salle à manger : Entre dans la pièce à gauche

Groupe 1



Observe les deux tableaux accrochés au mur.

Feuille 2

Que représentent-ils ?
Pourquoi sont-ils chacun accrochés à cette place ? Quelle impression donne la façon dont ils sont placés ?
.....

Rends-toi dans la pièce suivante



Quel objet est le plus présent dans cette pièce ? *Nélie en a acquis une grande partie.*
Ta réponse te permet de préciser comment on appelle cette pièce :
.....



Trouve cette aquarelle dans la pièce. Observe-la.
Quel animal y est représenté ? Pourquoi sa présence est-elle surprenante ?
.....

Salle de billard : c'est la pièce suivante

Laquelle de ces quatre banquettes se trouve dans cette pièce ?

C'est une banquette « Régence » du début du XVIII^{ème} siècle. Tu ne la trouves pas ? Regarde bien partout...



1



2



3



4

Le grand salon : c'est la pièce suivante

De quand date ce tableau qui représente le Marquis de Rasilly ?
.....



Le salon oriental

Au fond de la galerie, à gauche, se trouve une pièce : la vois-tu ?

Regarde dans la vitrine de gauche. Quel animal est le plus représenté par des statuettes ?
.....

De quel pays viennent ces statuettes ?
.....

De quel siècle datent-elles ?
.....

Dans le salon oriental, combien de statues indiennes et birmanes comptes-tu?

Tu es sûr ? Recompte bien en allant à la porte du fond
Pourquoi appelle-t-on cette pièce « salon oriental » ?
.....

Monte maintenant à l'étage et traverse « la galerie des portraits »

Tu observeras uniquement les œuvres de la galerie...



Groupe 1, feuille 3

...sans entrer dans les chambres.



Qui a peint ce portrait de Gaston de Montesquieu ?
.....
Que comprends-tu alors au sujet de Nélie Jacquemart-André ?
.....



Comment s'appelle cet objet ?
.....
En quelle matière est-il ?
.....
A côté de quel objet est-il placé ?
.....



Qui a peint ce portrait d'homme ?
.....
De quelle origine est-il ?
.....



Regarde dans la petite galerie à droite. Comment ce tableau s'intitule-t-il ?
.....
De quel siècle date-t-il ?
Quels animaux tirent le char où Junon est assise ?



Cette statue sans tête représente une femme grecque qui porte une corbeille de fruits pendant certaines fêtes. Comment appelle-t-on cette femme ?
Une.....

Regarde autour de toi, l'objet mystère n'est pas loin... Qu'est-ce que c'est ?

Ta première mission est terminée. En t'aidant des fiches que tu viens de compléter :

1) Entoure les familles d'objets que tu as rencontrés parmi la liste suivante :

Tableaux - Timbres - Statues - Livres - Billes - Meubles – Objets de vie quotidienne – Cartes postales

2) Cite au moins trois périodes différentes (dates, siècles ou époques) des objets que tu as observés.
.....

3) Cite au moins trois origines différentes de ces objets ou de leurs artistes (pays ou continent).
.....
.....

A partir de tes dernières réponses, que peux-tu dire de la collection de Nélie Jacquemart-André ? Décris-la en quelques lignes.
.....
.....
.....

Sais-tu que Nélie est inhumée sur le domaine ?
Sa tombe se trouve dans la chapelle...



DOCUMENT À IMPRIMER PUIS À COMPLÉTER PENDANT TA VISITE DU MUSÉE

Au rez-de-chaussée, tu passeras uniquement dans la galerie, sans aller dans les pièces.

Bienvenue dans le vestibule



Qui est cette femme ?

.....

Quel est son lien avec le musée ?

.....

.....

Première mission : « Chasseur d’œuvres d’art »

Retrouve ces œuvres sur ton chemin et réponds aux questions.

Cet objet « mystère » est à retrouver sur ton passage. Ouvre les yeux !



D’après toi, qu’est-ce c’est ?

.....



La salle des moines : Rends- toi à gauche du vestibule



Quels sont les deux saints représentés sur ces deux panneaux ?

.....

.....

Qui en est le peintre ?

.....

En quelle année Nélie Jacquemart André les a-t-elle acquis ?

Au fond de la salle des moines, découvre un tableau....



Comment s’appelle ce tableau ?

.....

De quand date-t-il ?

.....

Comment s’appelle cette période ?

Près de l’escalier : En sortant de la salle des moines

Dans l’une des vitrines, choisis un objet qui te plaît.

Quel est cet objet ?

.....

Donne des informations sur son époque, sa matière...

.....

Qu’est-ce qui t’attire dans cet objet ?

.....

Rends-toi maintenant tout droit dans la galerie des bustes.

Tu observeras uniquement les œuvres de la galerie...



...sans entrer dans les pièces.



Quel est cet objet ?
.....
En quelle matière est-il fait ?
.....
De quel pays vient-il ?
.....

Sur quel objet peux-tu voir ces armes royales ?
.....
A quel roi font-elles référence ?
.....

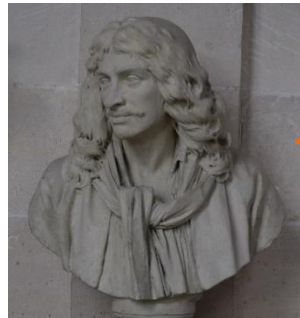
De quel pays vient ce miroir ?
.....
En quelle matière est-il fait ?
.....

Quel est cet objet ?
.....
De quel pays vient-il ?
.....
De quand date-t-il ?
.....

Regarde bien dans les vitrines...

L'objet « mystère » se trouve dans l'une d'elles.

Qu'est-ce c'est ?
.....



Retrouve Le buste de Molière dans la galerie.

D'après tes souvenirs, qui est cet homme ?
.....

Qui a réalisé ce buste ?
.....

D'ailleurs... Combien de bustes comptes-tu dans cette galerie ?

Monte maintenant à l'étage. Tu dois te rendre dans le boudoir : il se situe en haut des escaliers, après la porte, à gauche.



Dans le boudoir, tu trouveras ce portrait.

Qui représente-t-il ?
.....
Quel instrument de musique vois-tu ?
Non...ce n'est pas un piano !
.....

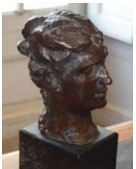
Aide-toi des cadres qui listent les objets de chaque pièce. Ils sont accrochés à l'entrée.



Les objets à retrouver ne sont pas dans la galerie mais dans les chambres.

Chambre 1 (appelée Cellule 1)

Chambre 2



Quel célèbre sculpteur a réalisé cette œuvre ?
.....
En quelle année ?

Qui est l'artiste qui a peint le tableau « Le four à plâtre » ? Aide-toi du cadre accroché dans le couloir de la chambre.
De quand date ce tableau ?



Chambres 3 et 4

Groupe 2, feuille 3

De l'autre côté de la galerie de droite tu te rendras dans la chambre 5

Dans quelles chambres trouve-t-on ces meubles ?
Regarde aussi dans les cabinets de toilette.



La table de toilette
Chambre ...



Le lit allemand en bois doré
Chambre...



Combien de cache-pots en porcelaine de Chine comme celui-ci vois-tu ?
.....

En quoi sont-ils différents ?
.....

Chambre 6

Dans cette chambre, tu trouveras un meuble appelé « une turquoise » de l'époque Louis XV (XVIII^{ème} Siècle)
Le trouves-tu ? Lequel est-ce selon toi ?



Chambre 7

Quel meuble appelle-t-on un « billet doux » ?
Pourquoi selon toi ?
.....



Chambre 8 (dernière chambre)



As-tu trouvé cette gravure du Duc de Berry ? Décris-la en quelques mots (couleurs, position du Duc...)
.....

Ta première mission est terminée. En t'aidant des fiches que tu viens de compléter :

- 1) Entoure les familles d'objets que tu as rencontrés parmi la liste suivante :

Tableaux - Timbres - Statues - Livres - Billes - Meubles – Objets de vie quotidienne – Cartes postales

- 2) Cite au moins trois périodes différentes (dates, siècles ou époques) des objets que tu as observés.
.....

- 3) Cite au moins trois origines différentes de ces objets ou de leurs artistes (pays ou continent).
.....

A partir de tes dernières réponses, que peux-tu dire de la collection de Nélie Jacquemart-André ? Décris-la en quelques lignes.
.....
.....
.....

**Sais-tu que Nélie est inhumée sur le domaine ?
Sa tombe se trouve dans la chapelle...**



Pour les deux groupes

Deuxième mission : « Chasser ton œuvre préférée » du musée et produire ton œuvre

Dans le musée, as-tu trouvé un autre objet ou une nouvelle œuvre qui t'inspire pour réaliser ta production ?



Pourquoi l'as-tu choisi ? Qu'est-ce qui te plaît dans cette œuvre, ce meuble ou cet objet ?

.....
.....

Tu trouveras des informations à propos de cet objet sur les étiquettes (s'il se trouve dans les galeries) ou sur le cadre à l'entrée des pièces.



Nom de mon objet :
Lieu.....
Matière.....
Epoque/ année.....

C'est à toi ! Installe-toi face à l'objet, inspire t'en et commence **ta production.**

