



# LA NATURE EST DANS L'ART

LIVRET 3

COMMENT LES ARTISTES UTILISENT-ILS LA NATURE  
DANS LEURS ŒUVRES D'ART ?

## DÉMARCHE DE TRAVIL



**Dans le musée :** par petits groupes de 2 à 5 élèves, retrouvez les œuvres proposées dans ce livret et analysez les éléments de la nature qui s’y trouvent. *Compléter la fiche associée à chaque œuvre.*

**De retour en classe après votre visite ou dans la salle pédagogique du domaine :** vous mettez vos remarques en commun avec d’autres groupes qui auront rencontré des œuvres différentes. Vous pourrez ainsi comparer vos recherches et vos analyses et comprendre le rôle de la nature dans l’art.

## GUIDE PRATIQUE

Pour relever les informations d’une œuvre comme le nom de l’artiste, l’origine ou l’époque, utilisez :

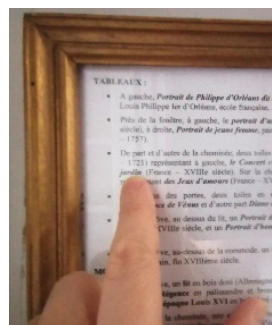
### Les cartels



### Les panneaux explicatifs



### Les listes détaillées accrochées aux murs



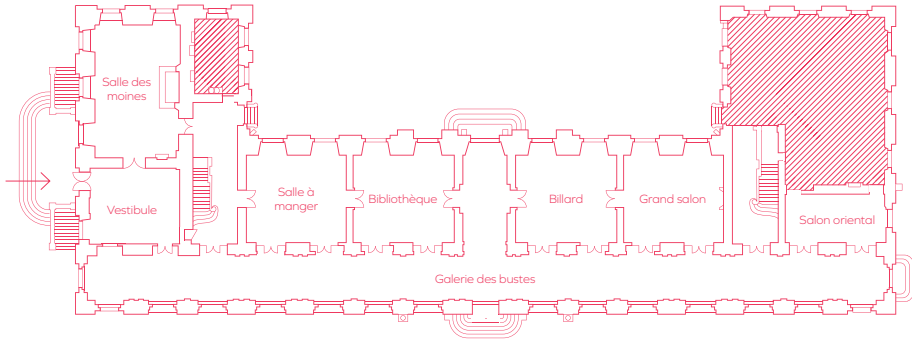
Parfois, on ignore ces informations. Précisez-le. Par exemple : « époque inconnue ».



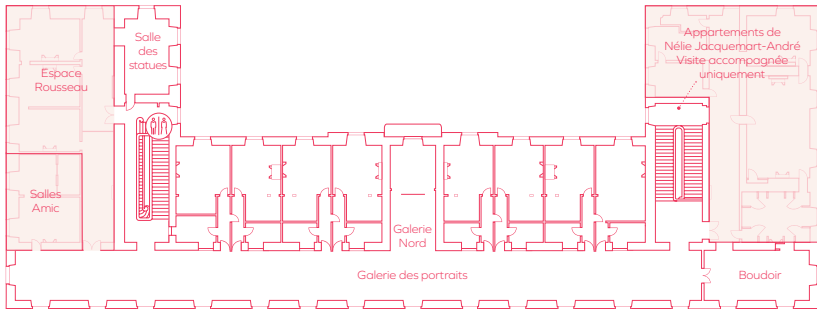
# BONNE VISITE



## Rez-de-chaussée



## 1<sup>er</sup> étage



## RENCONTRER, OBSERVER, IDENTIFIER



### PREMIÈRE ŒUVRE

Elle se trouve dans la salle des moines, la première pièce



#### Le sujet de l'œuvre

Je décris ce que je vois et ce que représente cette œuvre :

---

---

Quels éléments de la nature sont représentés dans cette œuvre ?

---

---

#### L'espace utilisé pour représenter la nature

J'observe la place que prennent les éléments de la nature dans cette œuvre :

- Toute la place       En fond       Dans un coin  
 C'est un détail de l'œuvre

#### Le rôle de la nature dans cette œuvre

Quelle histoire pourrait raconter cette œuvre selon toi ?

---

---

#### Vérifie de retour en classe

Titre : \_\_\_\_\_

Artiste : \_\_\_\_\_

Dates ou siècles : \_\_\_\_\_

Pays, continent ou ville d'origine : \_\_\_\_\_

Nature de l'œuvre (tableau, sculpture, tapisserie, bijou... ?)

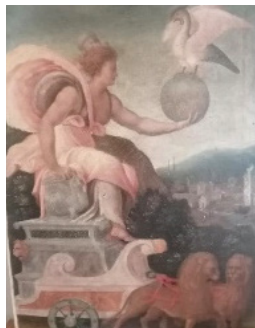
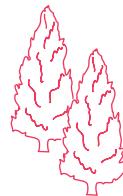
\_\_\_\_\_

Matière ou technique utilisée pour la réaliser\*

- Tissu       Peinture à l'huile       Marbre       Bois

## DEUXIÈME ŒUVRE

Elle se trouve dans la petite galerie de l'étage (petit couloir au milieu)



### Le sujet de l'œuvre

Je décris ce que je vois et ce que représente cette œuvre :

---

---

### Quels éléments de la nature sont représentés dans cette œuvre ?

- Des arbres       des lions       Un oiseau  
 Des roses

### L'espace utilisé pour représenter la nature

Quelle place prennent les éléments de la nature sur cet objet ? (cochez)

- Toute la place       En fond       Dans un coin  
 C'est un détail de l'œuvre

### Le rôle de la nature dans cette œuvre

Quelle histoire pourrait raconter cette œuvre selon toi ?

---

### Vérifie de retour en classe

Titre : \_\_\_\_\_

Artiste : \_\_\_\_\_

Dates ou siècles : \_\_\_\_\_

Pays, continent ou ville d'origine : \_\_\_\_\_

Nature de l'œuvre (tableau, sculpture, tapisserie, bijou... ?)

\_\_\_\_\_

Matière ou technique utilisée pour la réaliser\*

- Tissu       Peinture à l'huile       Marbre       Bois

### TROISIÈME ŒUVRE

Elle se trouve dans le couloir de la chambre 6 appelée « cellule 6 »



#### Le sujet de l'œuvre

Je décris ce que je vois et ce que représente cette œuvre :

---

---

#### Quels éléments de la nature sont représentés dans cette œuvre ?

---

---

#### Quel espace est utilisé pour représenter la nature dans cette œuvre ?

---

#### Le rôle de la nature dans cette œuvre

Quelle histoire pourrait raconter cette œuvre selon toi ?

---

---

Titre : \_\_\_\_\_

Artiste : \_\_\_\_\_

Dates ou siècles : \_\_\_\_\_

Pays, continent ou ville d'origine : \_\_\_\_\_

Nature de l'œuvre (tableau, sculpture, tapisserie, bijou... ?)

\_\_\_\_\_

Matière ou technique utilisée pour la réaliser\*

Tissu

Peinture à l'huile

Marbre

Bois

*\*Pour t'aider à reconnaître les matières qui ne sont pas indiquées sur place, voici quelques définitions :*

- Le marbre : pierre lisse utilisée dans la fabrication de certains meubles

- La faïence : poterie de terre recouverte d'un vernis brillant ou d'émail

- La tapisserie : tissu qui recouvre des meubles ou qu'on accroche au mur pour décorer











**Vous pouvez également réaliser votre propre œuvre inspirée d'un élément de la nature observé au domaine. Prenez-le en photo !**



# Il y a toujours une aventure à vivre à Chaalis !

## **Chasseurs d'œuvres d'art :**

Un parcours d'observation des œuvres du musée qui précède une étape de production individuelle de l'élève selon la discipline concernée (reproduction artistique, récit, poème...) sur place, face à un objet dont il s'inspire.

## **Nature et biodiversité à Chaalis :**

Cette visite comprend une intervention encadrée sur la nature et la biodiversité, ainsi qu'un parcours de visite du musée à la rencontre d'œuvres des collections de Chaalis sur le thème de la nature.

## **Écrire à Chaalis :**

Cette activité d'écriture en autonomie permet aux élèves de devenir d'apprentis écrivains en s'inspirant de lieux du patrimoine et de la nature, ou d'objets d'art de leur choix, selon le genre de textes travaillés en classe avec le professeur.

## **Course d'Orientation à Chaalis, un défi culturel et sportif :**

La course d'orientation est un sport où les pratiquants utilisent une carte pour trouver leur itinéraire dans le but de rallier des points de contrôle qui forment un parcours préétabli. Elle constitue un moyen original de découvrir le patrimoine environnemental et culturel d'un site. La course d'orientation est donc idéale pour lier l'EAC et l'EPS.

Suivez-nous sur



[chaalis.fr](http://chaalis.fr)



**DOMAINE  
DE CHAALIS**  
INSTITUT DE FRANCE